

Höhenverstellbarer Spezialarbeitstisch für Spannaufgaben Größe L

Höhenverstellbarer Spezialarbeitstisch mit Ø28 Lochsystem zur Aufnahme von System-28-Spannwerkzeugen für die Fixierung von Werkstücken, Konstruktionen, Werkzeugen sowie kleiner Bearbeitungsgeräte bzw. Aufspannplatten. Die Ausführung als Hubtisch verfügt über eine manuell betriebene Hydraulik zur Einstellung der optimal ergonomischen Arbeitshöhe bzw. der Höhenanpassung bei Einsatz an weiteren Maschinen und Systemen in Verwendung z.Bsp. als Zuführtisch. Durch im Gestell eingebrachte Transportstangen ist der Arbeitstisch jederzeit mobil zu jeder Arbeitssituation zu verbringen.

Anwendungsbeispiele:

- Metallbau** - Höhenverstellbarer 3D Schweißtisch zur Spannung von Schweißkonstruktionen
- Holzverarbeitung** - Höhenverstellbarer Arbeitstisch zur Spannung von Leimkonstruktionen
- Maschinenbau** - Zurichttisch f. Einzelteile, Montagearbeitsplatz mit flexibler Arbeitshöhe
- Werkzeugbau** - Sicherung und Spannung auch stehender Werkzeugteile bei optimaler Arbeitshöhe auch zum innerbetrieblichen Transport
- Industrie allg.** - ergonomischer und mobiler Instandhaltungsarbeitsplatz, Träger für Aufspannvorrichtungen mit Höhenanpassung

Abmessungen der Arbeitsfläche	2980mm x 1480mm
Höhe des Arbeitstisches	650mm – 1050mm
Lochdurchmesser	Ø 28mm
Linienraster/ Lochraster	100mm x 100mm
Material der Tischoberplatte	siehe Tabelle
Stärke der Tischplatte	16mm dual
Hubkraft	250 kg
Traglast max.	2000 kg
Eigengewicht ca.	873 kg

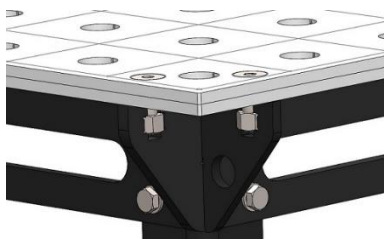


Bild : SST 65-105/16 L

Arbeitsplatte

Beschreibung

Dual gebautes Tischplattensystem aus je einer Ober- und Unterplatte mit integrierter Unterkonstruktion bestehend aus 2 Längsträgern und 4 Querträgern mit Ebenheit nach Werknorm WN5110000 in Anlehnung an DIN ISO 2768-2. Durch die duale Tischplatten-Bauart kann das Oberflächenmaterial anwendungsbezogen in unterschiedlichen Materialien realisiert werden (siehe Tabelle). In der Standardversion ist die Oberplatte in S355 (Unterplatte Standard S235) ausgeführt und mit einem Lochraster Ø28mm zum Einsatz vielfältiger Spannmittel ausgebildet (verfügbare Spann- und Aufspannmittel sowie Anbauteile in unserer Web-Site www.tempotec.de). Auf der Platten-Oberfläche ist ein geometrisches Liniensystem zur einfachen optischen Orientierung beim Ausrichten eingraviert. Durch die 8mm starken Ober- und Unterplatten ist die optimale Plattenstärke im Standard 16mm.



Material Tischoberplatte	optionale Materialbez.	Zugfestigkeit MPa	Härte HV (HBa)	vollst. Bezeichnung	Typ-Nr.
Standard Stahl ST52	S355, 1.0976	Rm 430-550	ca. 175 (128-163)	SST 65-105/16 L	100439
Höherfester Stahl ST70	S700, 1.8974	Rm 780-950	ca. 265 (220-280)	SST 65-105/16 L ST70	100442
Edelstahl VA	304, 1.4301,Niro	Rm 500-700	ca. 205 (150-200)	SST 80/16 L VA	100445
Sonderwerkstoffe auf Anfrage	z.B.: Aluminium, elektrisch isolierende Materialien für Elektromontagen				

Untergestell

Beschreibung



Doppelscheren-Hubgestell in extrem robuster Vollstahl-Ausführung mit ca. 300 kg Eigengewicht und 2000kg Traglast. pro Schere. Bodenschiene mit je 3 Nivellierfüßen zum Ausgleich von Bodenunebenheiten bis zu 5cm am Aufstellort. Transportstangen in den Bodenschienen ermöglichen ein einfaches Umsetzen des Arbeitstisches selbst mit gesicherter Last zu verschiedenen Arbeitsstationen oder zur Positionierung an Arbeitsmaschinen. Die Höhenverstellung erfolgt über eine manuelle einfach wirkende Handpumpe und zwei 1-stufigen Hydraulikzylinder. Das System ist mit einer Leitungsbruchsicherung im Zylinder ausgestattet. Als Standard ist das Hubgestell in schwarz RAL 9005 (KTL oder Pulver) langbleib beschichtet. Das Gestell ist auch einzeln verfügbar (siehe www.tempotec.de)