

Höhenverstellbarer Universalarbeitstisch Größe S

Spezialarbeitstisch für unterschiedlichste Anwendungsbereiche durch vielfältige Materialoptionen für die Arbeitsoberfläche. Die Metallplatte ermöglicht u.a. auch das Einbringen von Bohrungen zur Befestigung von Vorrichtungen, Geräte oder Aufspannungen. Die Ausführung als Hubtisch verfügt über eine manuell betriebene Hydraulik zur Einstellung der optimal ergonomischen Arbeitshöhe bzw. der Höhenanpassung bei Einsatz an weiteren Maschinen und Systemen in Verwendung z.Bsp. als Zuführtisch. Durch im Gestell eingebrachte Transportstangen ist der Arbeitstisch jederzeit mobil zu jeder Arbeitssituation zu verbringen.

Anwendungsbeispiele:

Maschinenbau - Zurichttisch f. Einzelteile, Montagearbeitsplatz

Werkzeugbau - Spannung von Werkzeugteilen zur Anpassung, Montage

Industrie allg.- ergonomischer und mobiler Instandhaltungsarbeitsplatz und Träger für Aufspannvorrichtungen, für schwere Werkstücke

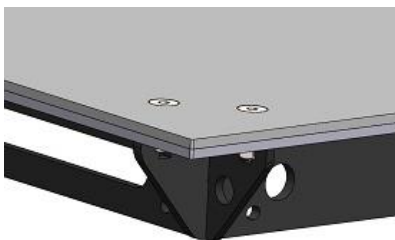
Stahlbau – klassischer Schweißtisch

Abmessungen der Arbeitsfläche	1480mm x 980mm
Höhe des Arbeitstisches	650mm - 1050mm
Material der Tischoberplatte	siehe Tabelle
Stärke der Tischplatte	16mm dual
Hubkraft	250kg
Traglast max.	2000 kg
Eigengewicht ca.	366 kg



Bild : SMT 65-105/16 S

Arbeitsplatte



Beschreibung

Dual gebautes Tischplattensystem aus je einer Ober- und Unterplatte mit integrierter Unterkonstruktion bestehend aus 2 Längsträgern und 3 Querträgern mit Ebenheit nach Werknorm WN5110000 in Anlehnung an DIN ISO 2768-2. Durch die duale Tischplatten-Bauart kann das Oberflächenmaterial anwendungsbezogen in unterschiedlichen Materialien realisiert werden (siehe Tabelle). In der Standardversion ist die Oberplatte in S355 (Unterplatte Standard S235) ausgeführt. Durch die 8mm starken Ober- und Unterplatten ist die optimale Plattenstärke im Standard 16mm. Spezialplatten wie z.Bsp. Kugel- oder Rollenplatten auf Anfrage.

Material Tischoberplatte	optionale Materialbez.	Zugfestig-keit MPa	Härte HV (HBa)	vollst. Bezeichnung	Typ-Nr.
Standard Stahl ST52	S355, 1.0976	Rm 430-550	ca. 175 (128-163)	SMT 65-105/16 S	100237
Höherfester Stahl ST70	S700, 1.8974	Rm 780-950	ca. 265 (220-280)	SMT 65-105/16 S ST70	100246
Edelstahl, VA	304, 1.4301, Niro	Rm 500-700	ca. 205 (150-200)	SMT 65-105/16 S VA	100265
Sonderwerkstoffe auf Anfrage	z.B.: Aluminium, elektrisch isolierende Materialien für Elektromontagen				

Untergestell



Beschreibung

Scherenhubgestell in extrem robuster Vollstahl-Ausführung mit ca. 150kg Eigengewicht und 2000kg Traglast. Bodenschiene mit je 2 Nivellierfüßen dient zum Ausgleich von Bodenunebenheiten bis zu 5cm am Aufstellort. Transportstangen in den Bodenschiene ermöglichen ein einfaches Umsetzen des Arbeitstisches selbst mit gesicherter Last zu verschiedenen Arbeitsstationen oder zur Positionierung an Arbeitsmaschinen. Die Höhenverstellung erfolgt über eine manuelle einfach wirkende Handpumpe und einem 1-stufigen Hydraulikzylinder. Das System ist mit einer Leitungsbruchsicherung im Zylinder ausgestattet. Im Standard ist das Hubgestell in schwarz RAL 9005 (KTL oder Pulver) langlebig beschichtet. Das Gestell ist auch einzeln verfügbar (siehe www.temputec.de)