

Modulares Schutzvorhangsystem ASV fix / ASV vario

Spezialarbeitstische werden im praktischen Einsatz für unterschiedlichste Bearbeitungsaufgaben oder auch als 3D-Schweißstische eingesetzt. Daraus resultierende Arbeitsschutzaspekte verlangen eine Reihe von Schutzmaßnahmen, welche sich aus den jeweiligen Vorschriften der Tätigkeit selbst oder die der Fertigungsstätte ergeben. In den häufigsten Fällen erfordern Tätigkeiten an Spezialarbeitstischen eine Abschirmung der Umgebung nach DIN EN 1598, Schädigungen vor UV Strahlung oder auch einen Spritzschutz vor freierfliegenden Partikeln oder Teilen bei Bearbeitung von Werkstücken mit elektrischen Handwerkzeugen bzw. Einsatz von Hydraulik. Diese Anforderungen ergeben sich insbesondere, wenn mehrere Personen auf engen Raum gleichzeitig am oder um den Arbeitstisch eingesetzt sind. TEMPUTEC bietet für die Baureihen SST/SMT und SWT modulare Schutzvorhangsysteme an, die am Arbeitstisch zu befestigen sind. Direkt am Arbeitstisch befestigte Schutzvorhänge erlauben auch eine effektive Absaugung entstehender Gase, Rauch und Geruchseffekte. Die mehrteiligen Schutzvorhangsysteme, jeweils bestehend aus je einem Grundmodul und weiteren Erweiterungsmodulen können mittig, winklig oder umlaufend am Arbeitstisch befestigt werden. Gleichzeitig ergibt sich auch die Möglichkeit die Arbeitsprozesse selbst vor Einflüssen der Arbeitsumgebung zu schützen bzw. die Bildung von mobilen Zellen.

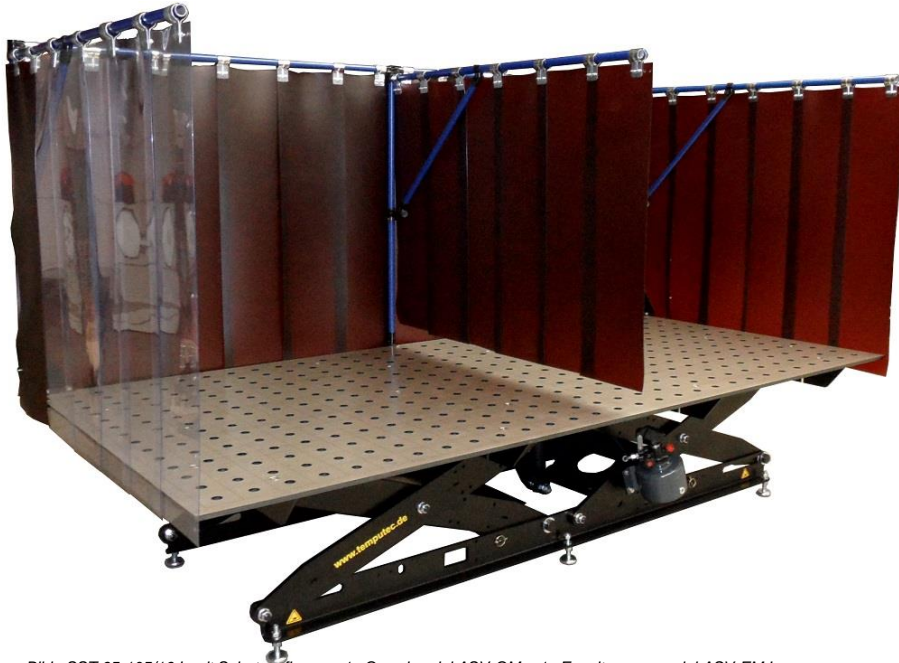


Bild : SST 65-105/16 L mit Schutzaufbau => 1x Grundmodul ASV-GM + 1x Erweiterungsmodul ASV-EM L +3x Erweiterungsmodul ASV-EM vario L

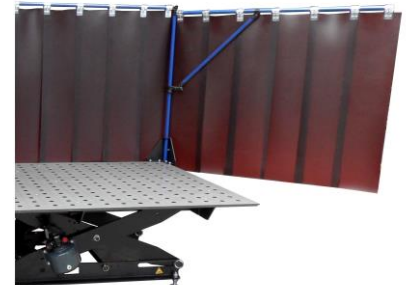


Bild : SST 65-105/16 L mit Schutzaufbau => 1x Grundmodul ASV-GM, 1x als Ecklösung und 1x als Erweiterungsmodul

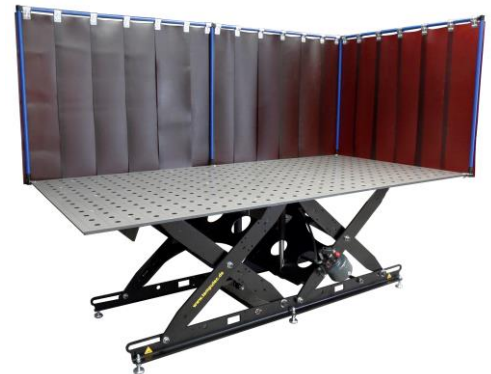
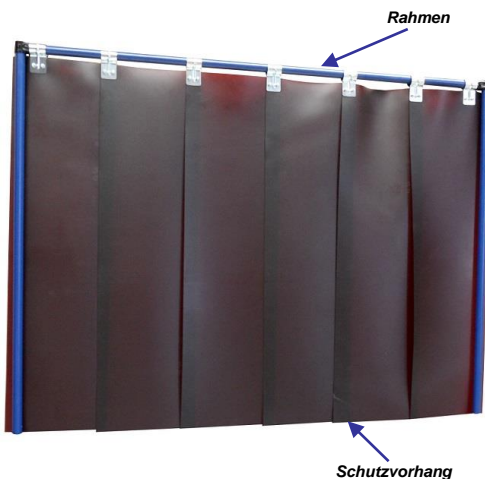


Bild : SST 65-105/16 L mit Schutzaufbau => 1x Grundmodul ASV-GM + 2x Erweiterungsmodul ASV-EM L, 1x als Ecklösung und 1x als Erweiterungsmodul

Bild



Technische Eigenschaften

Die Schutzvorhänge der einzelnen Module verstehen sich als Lamellensysteme aus 2mm starken Material und mit je 33% Überlappung und als Schweißschutzausführung mit 300mm breiten, 2mm starken Lamellen rotbraun matt, zertifiziert nach DIN 1598:2011-2012, Gefährdungsfaktoren ca.0,70 ausgestattet. Als reine Spritz- oder Splitterschutzvorhänge, welche auch als Schutz vor ungewünschte Umwelteinflüsse (Kälte, Wärme, Zugluft) eingesetzt werden, können die Lamellen auch glasklar ausgeführt werden. Farbliche Optionen z.B. in grün zur besseren Integration in die Arbeitsplatzumgebung können auf Anfrage realisiert werden.

Schutzvorhang	
Ausführung	Lamellensystem 300mm (30% Überlappung)
Materialstärke	2mm
Eigenschaften	Lichtdurchlässig rotbraun matt od. glasklar Gefährdungsfaktoren 0,70, nach DIN EN 1598:2011-12 (entfällt bei glasklar Ausführung) Temperaturbeständig -20°C bis 70°C schwer entflammbar

Rahmen und Verbindungstechnik	
Ausführung	Stahlrohr-Rahmen Ø28
Materialstärke	2mm Standrohre / 1mm Trägerrohre
Eigenschaften	Farbe Standard schwarz gute Beständigkeit gegen Chemikalien und Öle ABS-beschichtet / Korrosionsschutz Verbindungstechnik und Schellen beschichtet oder verzinkt

Modulares Schutzvorhangsystem ASV fix / ASV vario

Kombinierbare Modul-Varianten	Verwendung / Einsatz	Modul Nennbreiten	Höhe (Schutz) an SST/SMT FIX Tische feste Höhe	Höhe (Schutz) an SST/SMT FLEX Tische höhenverstellbar
Grundmodule ASV-GM	Die Basis für jeden modularen Schutzaufbau an TEMPUTEK Arbeitstischen, Grundmodule sind einzeln einsetzbar und in 2 Schutzhöhen verfügbar	S = 980 mm M = 1230mm L = 1480mm	Standard = 1800mm Option = 2000mm	Standard: 1650 bis 2050mm Option: 1850 bis 2250mm
Erweiterungsmodule feststehend / schwenkbar ASV-EM	Festes oder schwenkbares Erweiterungsmodule zu TEMPUTEK Schutzaufbauten, die gerade ,im Winkel oder bis zu 360° schwenkbar an vorhandene Grund- oder Erweiterungsmodule kombinierbar und in 2 Schutzhöhen verfügbar	S = 980 mm M = 1230mm L = 1480mm	Standard = 1800mm Option = 2000mm	Standard: 1650 bis 2050mm Option: 1850 bis 2250mm
Schutzvorhang Schwenkmodul SM Vario	Schwenkbares, flexibles Einzelmodul zu TEMPUTEK Arbeitstischen, 360° schwenkbar, in 2 Schutzhöhen verfügbar	S = 980 mm M = 1230mm L = 1480mm	Standard = 1800mm Option = 2000mm	Standard: 1650 bis 2050mm Option: 1850 bis 2250mm

Bild

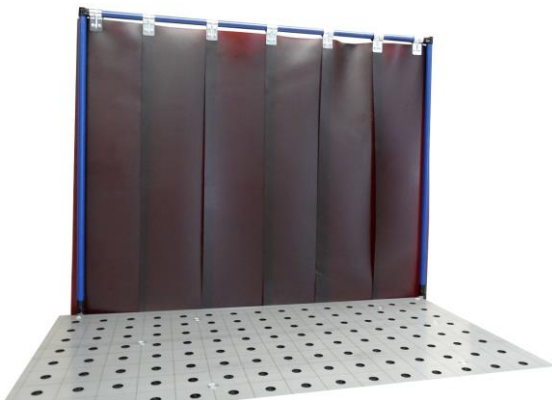


Bild: Grundmodul ASV-MG L

Beschreibung

Grundmodul ASV-GM

Typ-Nr.: 101601
Bezeichnung: ASV GM-1000 S Tempotec Tischsystem S und SL
Maße (BxH): 1050x1000mm
Anzahl Lamellen: 4 Stück, Maße (BxHxS): 300x1000x2mm, (50mm Überlappung)
Gewicht: 5kg

Typ-Nr.: 101602
Bezeichnung: ASV GM-1000 M S für Tempotec Tischsystem M
Maße (BxH): 1300x1000mm
Anzahl Lamellen: 5 Stück, Maße (BxHxS): 300x1000x2mm, (50mm Überlappung)
Gewicht: 6kg

Typ-Nr.: 101603
Bezeichnung: ASV GM-1000 L für Tempotec Tischsystem XSL, M und L
Maße (BxH): 1550x1000mm
Anzahl Lamellen: 6 Stück, Maße (BxHxS): 300x1000x2mm, (50mm Überlappung)
Gewicht: 7kg

Auf Wunsch ist das Schutzgrundmodul auch in 1200mm Höhe lieferbar.

Erweiterungsmodule, ASV-EM

Typ-Nr.: 101605
Bezeichnung: ASV EM-1000 S für Tempotec Tischsystem S und SL
Maße (BxH): 1050x1000mm
Anzahl Lamellen: 4 Stück, Maße (BxHxS): 300x1000x2mm, (50mm Überlappung)
Gewicht: 4,4kg

Typ-Nr.: 101606
Bezeichnung: ASV EM-1000 M für Tempotec Tischsystem M
Maße (BxH): 1300x1000mm
Anzahl Lamellen: 5 Stück, Maße (BxHxS): 300x1000x2mm, (50mm Überlappung)
Gewicht: 5,4kg

Typ-Nr.: 101607
Bezeichnung: ASV EM-1000 L für Tempotec Tischsystem S, XSL und L
Maße (BxH): 1550x1000mm
Anzahl Lamellen: 6 Stück, Maße (BxHxS): 300x1000x2mm, (50mm Überlappung)
Gewicht: 6,4kg

Auf Wunsch ist das Schutzerweiterungsmodule auch in 1200mm Höhe lieferbar.

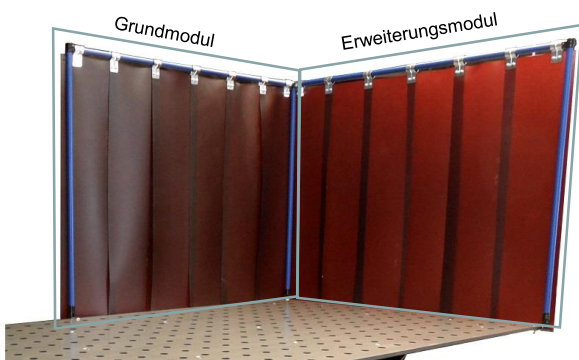


Bild: als Ecklösung Erweiterungsmodule ASV-EM L

Modulares Schutzvorhangsystem ASV fix / ASV vario

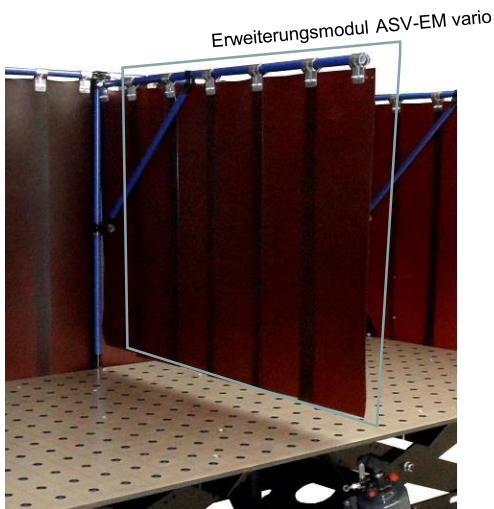


Bild: Erweiterungsmodul ASV-EM L vario

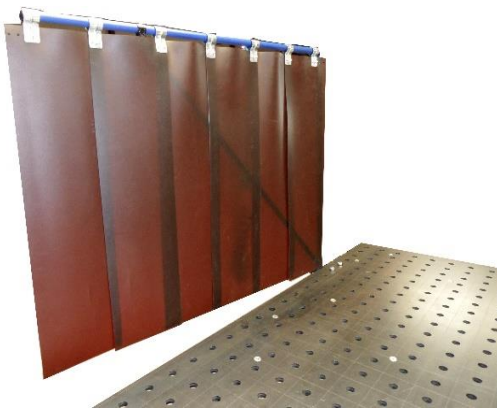


Bild: Schutzvorhang Schwenkmodul ASV SM vario L

Erweiterungsmodul, ASV-EM vario

Typ-Nr.: 101609

Bezeichnung: ASV EM-1000 S vario für Tempotec Tischsystem S und SL

Maße (BxH): 1050x1000mm

Anzahl Lamellen: 4 Stück, Maße (BxHxS): 300x1000x2mm, (50mm Überlappung)

Gewicht: 8kg

Typ-Nr.: 101610

Bezeichnung: ASV EM-1000 M vario für Tempotec Tischsystem M

Maße (BxH): 1300x1000mm

Anzahl Lamellen: 5 Stück, Maße (BxHxS): 300x1000x2mm, (50mm Überlappung)

Gewicht: 9kg

Typ-Nr.: 101611

Bezeichnung: ASV EM-1000 L vario für Tempotec Tischsystem XSL und L

Maße (BxH): 1550x1000mm

Anzahl Lamellen: 6 Stück, Maße (BxHxS): 300x1000x2mm, (50mm Überlappung)

Gewicht: 10kg

Auf Wunsch ist das Schutzerweiterungsmodul vario auch in 1200mm Höhe lieferbar.

Schutzvorhang Schwenkmodul, ASV SM vario

Typ-Nr.: 101613

Bezeichnung: ASV SM-1000 S vario für Tempotec Tischsystem S und SL

Maße (BxH): 1050x900mm

Anzahl Lamellen: 4 Stück, Maße (BxHxS): 300x900x2mm, (50mm Überlappung)

Gewicht: 4,5kg

Typ-Nr.: 101614

Bezeichnung: ASV SM-1000 M vario für Tempotec Tischsystem M

Maße (BxH): 1300x900mm

Anzahl Lamellen: 5 Stück, Maße (BxHxS): 300x900x2mm, (50mm Überlappung)

Gewicht: 5,5kg

Typ-Nr.: 101615

Bezeichnung: ASV SM-1000 L vario für Tempotec Tischsystem L

Maße (BxH): 1550x900mm

Anzahl Lamellen: 6 Stück, Maße (BxHxS): 300x900x2mm, (50mm Überlappung)

Gewicht: 6,3kg

Auf Wunsch ist der Schutzvorhang Schwenkmodul auch in 1200mm Höhe lieferbar.

Bild

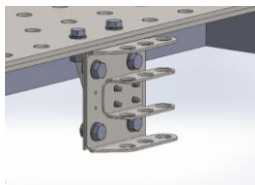


Bild: Halterung für SST/ SMT-Tische

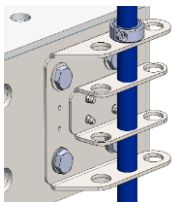


Bild: Halterung für SWT-Tische

Beschreibung

Der Haltewinkel zur Befestigung des Standrohres am Schutzvorhang wird am SST/ SMT-Tisch seitlich unter dem Tisch angebracht. An den SWT-Tischen an der Seitenwange. Es sind symmetrische und asymmetrische Konsolen verwendbar. Bei asymmetrischen Konsolen kann man die Richtung insbesondere an Tischecken individuell einrichten. Die Halterungen ist in schwarz RAL9005 langlebig beschichtet (KTL, Pulver oder schwarz verzinkt).