

Spezialarbeitstisch für Spannaufgaben Größe S

Spezialarbeitstisch mit Ø16 Lochsystem zur Aufnahme von System-16 Spannwerkzeugen für die Fixierung von Werkstücken, Konstruktionen, Werkzeugen sowie kleiner Bearbeitungsgeräte bzw. Aufspannplatten.

Anwendungsbeispiele:

- Metallbau** - 3D-Schweißtisch zur Spannung von Schweißkonstruktionen
- Holzverarbeitung** - Spannung von Leimkonstruktionen
- Maschinenbau** - Zurichttisch f. Einzelteile, Montagearbeitsplatz
- Werkzeugbau** - Spannung von Werkzeugteilen zur Anpassung, Montage
- Industrie allg.** - Träger für Aufspannvorrichtungen, Instandhaltungsabteilung

Abmessungen der Arbeitsfläche	1450mm x 950mm
Höhe des Arbeitstisches	800mm
Lochdurchmesser	Ø 16mm
Linienraster/ Lochraster	50mm x 50mm
Material der Tischoberplatte	siehe Tabelle
Stärke der Tischplatte	16mm dual
Traglast max.	2000 kg
Eigengewicht ca.	220 kg

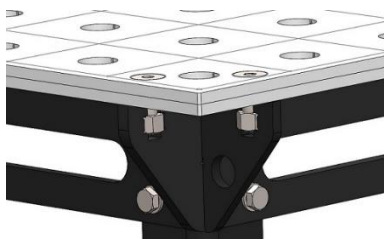


Bild : SST 80/16 S Ø16

Arbeitsplatte

Beschreibung

Dual gebautes Tischplattensystem aus je einer Ober- und Unterplatte mit integrierter Unterkonstruktion bestehend aus 2 Längsträgern und 3 Querträgern mit Ebenheit nach Werknorm WN5110000 in Anlehnung an DIN ISO 2768-2. Durch die duale Tischplatten-Bauart kann das Oberflächenmaterial anwendungsbezogen in unterschiedlichen Materialien realisiert werden (siehe Tabelle). In der Standardversion ist die Oberplatte in S355 (Unterplatte Standard S235) ausgeführt und mit einem Lochraster Ø16mm zum Einsatz vielfältiger Spannmittel ausgebildet. Auf der Platten-Oberfläche ist ein geometrisches Liniensystem zur einfachen optischen Orientierung beim Ausrichten eingraviert. Durch die 8mm starken Ober- und Unterplatten ist die optimale Plattenstärke im Standard 16mm.



Material Tischoberplatte	optionale Materialbez.	Zugfestigkeit MPa	Härte HV (HBa)	vollst. Bezeichnung	Typ-Nr.
Standard Stahl ST52	S355, 1.0976	Rm 430-550	ca. 175 (128-163)	SST 80/16 S Ø16	100340
Höherfester Stahl ST70	S700, 1.8974	Rm 780-950	ca. 265 (220-280)	SST 80/16 S Ø16 ST70	100341
Edelstahl VA	304,1.4301,Niro	Rm 500-700	ca. 205 (150-200)	SST 80/16 S Ø16 VA	100342
Sonderwerkstoffe auf Anfrage	z.B.: Aluminium, elektrisch isolierende Materialien für Elektromontagen				

Untergestell

Beschreibung

Robustes Vollstahl-Tischgestell mit 4 Standbeinen aus 8mm starkem Material. Jedes Standbein ist mit einem Nivellierfuß M16 ausgestattet um Bodenunebenheiten bis 5cm am Aufstellort ausgleichen zu können. Querverstrebungen am unteren Drittel der Standbeine verleihen dem Arbeitstisch hohe Steifigkeit und können einen Zwischenboden oder Anbauteile tragen. Mit einem äußeren Beinabstand von (1240x740)mm verbleibt gute Fußfreiheit bei gleichzeitig hoher Standsicherheit. Sämtliche Gestellteile sind in schwarz RAL9005 langlebig beschichtet (KTL oder Pulver). Das Gestell ist auch einzeln verfügbar.

